

# 横断歩道用LED照明 (横断歩道灯)



設置前



設置後

横断歩道を四角く照らす

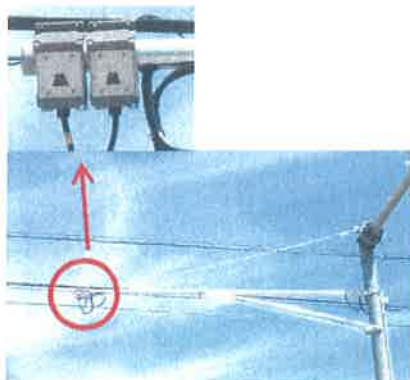
周囲の住環境等の影響も考慮した横断歩道のみを照らす照明です。

- 運転者に眩しくない配光
- 周囲の住環境に配慮した、光漏れのない配光
- 薄暮時の早めの点灯
- 防水機能
- 白色光により歩行者を視認しやすい

## 製品仕様書

項目	仕様	
	LED照明	制御盤
定格電圧	DC12V (±0.1V) DC26V (±0.1V)	AC100V
消費電力	15W×2灯=30W	9.5W
LED	日亜化学工業製 8pcs	
光色	5, 500K	
器具全光束	200lm	
LED推定寿命	40,000h (※使用環境により異なります。)	
重量	370g/灯	7.5kg
環境温度	-20℃～+40℃	
本体材質	アルミ	鉄
開口カバー材質	ポリカーボネート	

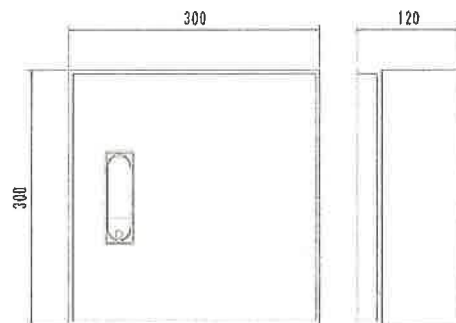
注) 商品改良のため、仕様、外観を予告なしに変更することがありますがご了承ください。



横断歩道用LED照明



制御盤



- ソーラー式横断歩道灯オートライト開発中  
(2020年4月完成予定)

共同開発：日本フネン株式会社  
共同開発：徳島県立工業技術センター  
共同開発：徳島県警察本部

お問い合わせ 四国管制工業株式会社 TEL 088-636-0777